

Statistischer Bericht

2015

2016



67.763

Einwohner

50.596

Sozialversicherungspflichtig
Beschäftigte

36.060

Zugelassene Pkw

10.405 ha

Fläche

592.138

Übernachtungen

33.133

Wohnungen

Inhaltsverzeichnis	Seite
Grußwort des Oberbürgermeisters	3 - 4
Geographische Angaben	5
Fläche, räumliche Ausdehnung	
Länge der Stadtgrenze	
Länge des Straßennetzes	
Witterung	6
Witterungsverhältnisse	
Übersichtskarte statistische Bezirke	7
Bevölkerung	8 - 18
Bevölkerung:	
- seit 1990	8
- in den Statistischen Bezirken	9
- Einwohnerdichte	10
- Altersgruppen	11 - 13
- Bevölkerungspyramide	14
- ausländische Bevölkerung nach Staatsangehörigkeiten	15 - 16
Eheschließungen, Geburten, Sterbefälle	17 - 18
Wirtschaft	19 - 20
Versicherungspflichtig beschäftigte Arbeitnehmer	
Arbeitsmarkt	
Gewerbeanzeigen	
Verbraucherpreisindex	
Tourismus	21
Bettenangebot, Übernachtungen	
Stadtführungen	
Museen	
Kultur	22
Theater	
Freizeit	22
Sport, Sportstätten	
Garten- und Grünflächenwesen	23
Grünflächen	
Baumbestand	
Kinderspielplätze	
Schutzgebiete	
Bildung	24 - 26
allgemeinbildende Schulen	
berufliche Schulen	
Hochschule Fulda	
Theologische Fakultät Fulda	
Volkshochschule	
Musikschule	

Inhaltsverzeichnis

Gesundheitswesen	27
Klinikum Fulda gAG Herz-Jesu-Krankenhaus	
Sozialwesen	28 - 30
Leistungsempfänger Altenheime Städtisches Übernachtungsheim Obdachlosenangelegenheiten Wohnungsangelegenheiten Wohngeld Öffentliche Jugendhilfe Kinderbetreuung	
Öffentliche Sicherheit	31
Einsätze der Feuerwehr Fulda	
Friedhofswesen	32
Friedhöfe Bestattungen Umbettungen Grabrechte Sonderleistungen Aufstellung eines Grabmals	
Bauwesen	33 - 34
Bauanträge und Bauvoranfragen Baugenehmigungen Baufertigstellungen Bestand an Wohngebäuden, Wohnungen und Wohnräumen	
Versorgung	35 - 36
Elektrizitätsversorgung Gasversorgung Wasserversorgung Bäder Straßenbeleuchtung	
Entsorgung	37
Stadtreinigung	
Verkehr	37
Kraftfahrzeuge Omnibusverkehr	
Wahlen	38
Wahl der Oberbürgermeisterin / des Oberbürgermeisters Kommunalwahlen	
Finanzen - Haushalt	39 - 40
Gesamtergebnisplan Gesamtfinanzplan	

Liebe Leserinnen und Leser,

in Ihren Händen liegt der statistische Bericht 2015/2016 der Stadt Fulda. In dem umfassenden Zahlenwerk finden Sie eine Vielzahl an Informationen rund um unsere Stadt – etwa über die Entwicklung unserer Wohnbevölkerung, die Wirtschaftslage Fuldas oder die Anzahl an Touristen.



Vielleicht haben Sie diese Zusammenstellung im vergangenen Jahr bereits vermisst. Denn es ist geübte Praxis, einmal jährlich den statistischen Bericht vorzulegen. Dies dient einerseits Ihrer Information, liebe Leserinnen und Leser, und ist zugleich auch eine Art Rechenschaftsbericht über die Entwicklung der Stadt Fulda. Aus diesem Grund freue ich mich sehr, dass es uns nun gelungen ist, die aufgrund einer Umstellung des statistischen Berichtswesens entstandene Lücke zu schließen und Ihnen den statistischen Bericht für die Jahre 2015 und 2016, zusammengefasst in einem Heft, vorzulegen.

Denn wie Sie dem statistischen Bericht entnehmen können, können wir weiterhin stolz und zufrieden auf die Entwicklung Fuldas schauen. Dies belegen die Zahlen eindrücklich – und zwar in mehrfacher Hinsicht. So wächst die Bevölkerung Fuldas kontinuierlich. Aktuell nähern wir uns der Grenze von 68.000 Einwohnern. Welches enorme Wachstum sich hinter dieser Zahl verbirgt, zeigt ein Blick auf die Statistik: Zum Zeitpunkt der Volkszählung im Jahr 1987, also vor 30 Jahren, lebten knapp 55.000 Menschen in Fulda.

Ein derartiger Anstieg der Wohnbevölkerung steht in enger Wechselwirkung mit vielen anderen Bereichen. Fulda ist eine dynamisch wachsende Stadt, was sich in vielerlei Facetten zeigt. Das Wachstum der Bevölkerung geht einher mit einer regen Bautätigkeit – ob im Wohnungsbau oder dem Bau von klassischen Einfamilienhäusern. Das ist nicht nur an den vielen Projekten, Neubauten und Baustellen im Stadtgebiet zu sehen, sondern kann auch schwarz auf weiß im statistischen Bericht nachgeschlagen werden.

Im Einklang zu dieser Entwicklung boomt auch die Wirtschafts-region Fulda. Seit Jahren weisen wir eine der niedrigsten Arbeitslosenquoten in ganz Hessen auf und überzeugen durch eine sehr gute wirtschaftliche Gesamtsituation. Sicherlich verdanken wir dies auch unserer zentralen Lage und den sehr guten Verkehrsanbindungen – in andere Regionen Hessens genauso wie in die gesamte Bundesrepublik oder das benachbarte Ausland.

Ein weiterer wesentlicher Baustein für unsere stabile Wirtschaftslage ist aber auch das sehr hohe Bildungs- und Ausbildungsniveau. Fuldas Schülerinnen und Schüler und Auszubildende schneiden bei hessenweiten Vergleichstests regelmäßig mit besten Ergebnissen ab. Ein sicherer Beleg dafür, dass es um unsere Bildungslandschaft gut bestellt ist. Daneben entwickelt sich Fulda immer stärker zum Hochschulstandort. Während die Hochschule Fulda im Jahr 1974 mit rund 500 Studierenden gestartet ist, zählt sie im laufenden Winter-semester 2017/2018 etwa 8. 500 Studenten. Rund zehn Prozent unserer Studierenden kommen übrigens aus dem Ausland - mit steigender Tendenz.

Auch dies prägt unser Stadtbild: Während viele andere Städte und Landkreise mit schrumpfenden Bevölkerungszahlen und Überalterung zu kämpfen haben, ist die Stadt Fulda - gemeinsam mit dem Landkreis - eine junge Region. Und das auch mit Blick auf die prognostizierte Zukunftsentwicklung.

Somit ist der statistische Bericht 2015 / 2016 der Stadt Fulda keineswegs langweiliges Zahlenwerk. Vielmehr ist er ein Beleg dafür, wie lebendig, lebenswert und attraktiv unsere Stadt ist.

In diesem Sinne wünsche ich Ihnen viel Spaß bei der Lektüre.

Ihr

A handwritten signature in blue ink, appearing to read 'Heiko Wingenfeld', written in a cursive style.

Dr. Heiko Wingenfeld
Oberbürgermeister

Geografische Angaben

Fulda liegt auf 50°33'05" nördlicher Breite und 9°40'34" östlicher Länge von Greenwich (Bezugspunkt: Obelisk, Unterm Heilig Kreuz).

Die Abweichung der Ortszeit von der mitteleuropäischen Zeit beträgt -21'18".

Nutzung und räumliche Ausdehnung

Die Fläche des Stadtgebietes umfasst	10.405	ha
davon Gebäude- und Freifläche	1.841	ha
Erholungsfläche	373	ha
Verkehrsfläche	1.011	ha
Landwirtschaftsfläche	4.506	ha
Waldfläche	2.541	ha
Wasserfläche	109	ha
sonstige Flächen	24	ha
Länge der Stadtgrenze	69,0	km
Größte Ost-West-Ausdehnung	11,7	km
Größte Nord-Süd-Ausdehnung	14,5	km
Höchster Punkt im Stadtgebiet	435,3	m ü.NN
Niedrigster Punkt im Stadtgebiet	229,5	m ü.NN
Höhe des Stadtzentrums	261,5	m ü.NN
<i>Datengrundlage: ALKIS - HLBG Hessen (2016)</i>		

Straßen

Die Länge des Straßennetzes umfasst	340,5	km
Stadtstraßen	289,1	km
Kreisstraßen	11,2	km
Landstraßen	32,9	km
Bundesstraßen	7,3	km

Witterung

2014	Jan.	Febr.	März	April	Mai	Juni	Juli	Aug.	Sept.	Okt.	Nov.	Dez.
Temperatur in Grad C (Monatsmittel)	3,2	4,8	7,0	11,6	12,9	16,8	20,1	16,2	14,9	11,8	6,1	2,5
kältester Tag	-3,8	-2,0	-2,3	-1,6	-0,7	6,0	9,5	6,4	3,8	3,3	-2,9	-7,5
wärmster Tag	12,7	13,1	20,5	23,3	29,2	33,6	30,4	34,5	25,7	21,4	17,6	12,0
Monatssumme der Niederschlagshöhen	27,8	28,5	15,6	34,1	119	29,2	117	103,1	47,9	44,8	23,9	51,0
Niederschlagstage	23	19	8	22	18	11	19	19	22	26	17	21
Sommertage (max. mind. 25 Grad C)	0	0	0	0	3	6	11	16	1	0	0	0
Frosttage (min. unter 0 Grad C)	12	8	15	2	1	0	0	0	0	0	7	12

Quelle: Hessisches Landesamt für Umwelt und Geologie (HLUG)

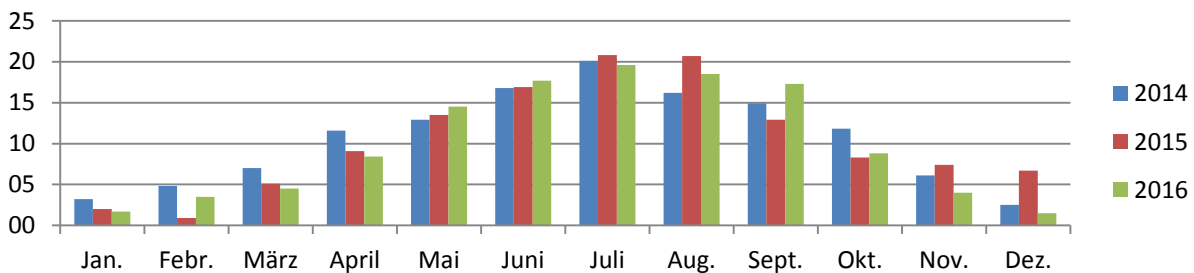
2015	Jan.	Febr.	März	April	Mai	Juni	Juli	Aug.	Sept.	Okt.	Nov.	Dez.
Temperatur in Grad C (Monatsmittel)	2,0	0,9	5,1	9,1	13,5	16,9	20,8	20,7	12,9	8,3	7,4	6,7
kältester Tag	-4,7	-8,0	-4,0	-3,1	2,2	5,7	7,2	9,1	3,5	-2,3	-3,6	-1,8
wärmster Tag	13,7	10,8	17,4	23,6	28,1	28,8	37,6	36,3	23,9	19,0	18,3	14,2
Monatssumme der Niederschlagshöhen	64,9	16,6	37,7	21,6	21,0	50,8	60,6	67,5	50,7	30,4	52,0	33,5
Niederschlagstage	26	16	19	10	22	21	16	17	18	20	23	22
Sommertage (max. mind. 25 Grad C)	0	0	0	0	1	7	17	23	0	0	0	0
Frosttage (min. unter 0 Grad C)	15	23	16	7	0	0	0	0	0	2	8	6

Quelle: Hessisches Landesamt für Umwelt und Geologie (HLUG)

2016	Jan.	Febr.	März	April	Mai	Juni	Juli	Aug.	Sept.	Okt.	Nov.	Dez.
Temperatur in Grad C (Monatsmittel)	1,7	3,5	4,5	8,4	14,5	17,7	19,6	18,5	17,3	8,8	4,0	1,5
kältester Tag	-9,6	-0,6	0,6	3,1	8,5	14,3	13,0	12,1	11,9	5,6	-4,1	-4,9
wärmster Tag	10,1	10,6	8,1	14,7	19,8	25,6	25,4	24,9	22,2	12,7	10,5	6,8
Monatssumme der Niederschlagshöhen	50,7	57,6	55,3	57,7	82,7	61,5	60,8	25,8	28,8	46,0	47,7	9,4
Niederschlagstage	21	17	18	16	17	17	14	12	6	18	15	11
Sommertage (max. mind. 25 Grad C)	0	0	0	0	0	2	1	0	0	0	0	0
Frosttage (min. unter 0 Grad C)	6	2	0	0	0	0	0	0	0	0	5	10

Quelle: Hessisches Landesamt für Naturschutz, Umwelt und Geologie (HLNUG)

Temperatur in Grad C (Monatsmittel)



Die statistischen Bezirke der Stadt Fulda

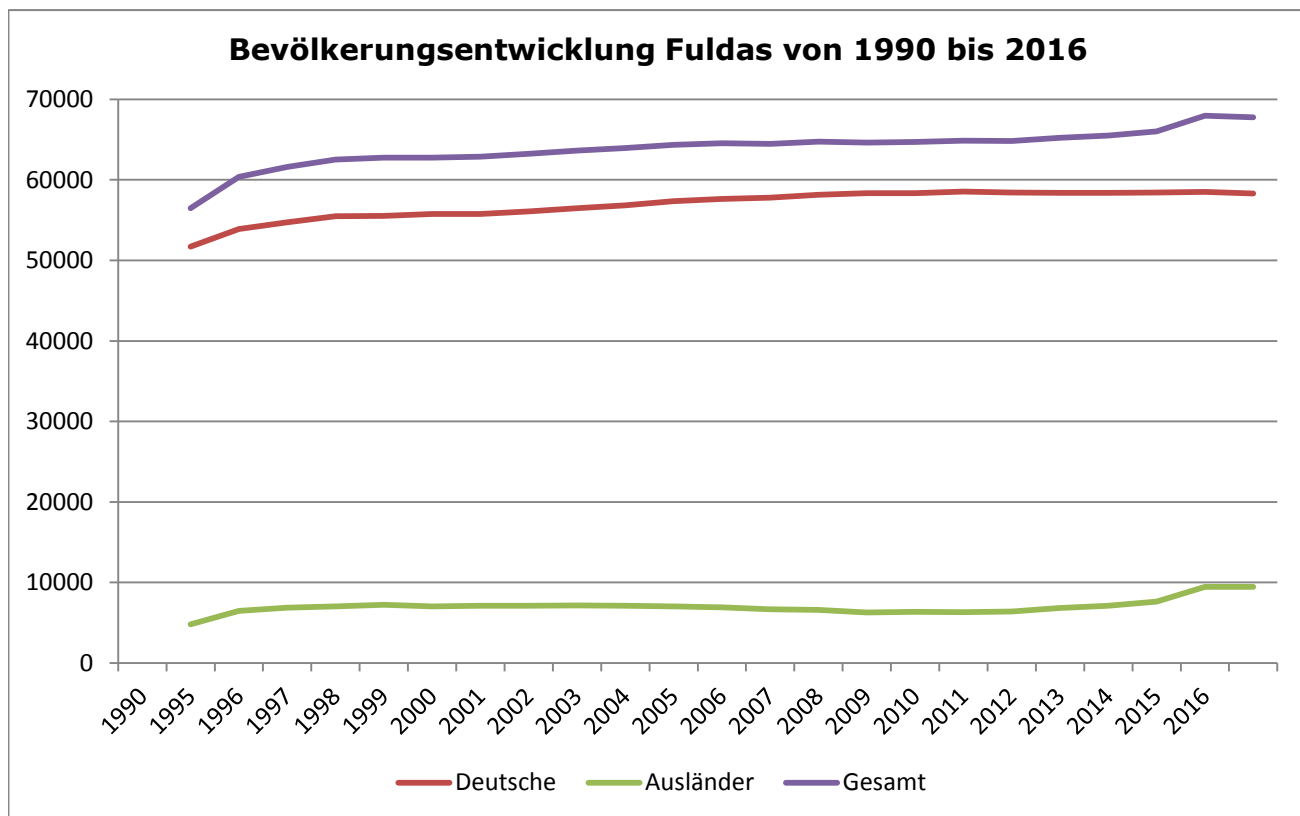


Statistikstelle - Stadt Fulda

Die Bevölkerung seit 1990

Jahr	Deutsche	Ausländer	Gesamt	Bevölkerungsbewegung	
				absolut	in %
1990	51.708	4.789	56.497		
1995	53.903	6.486	60.389	3.892	6,44
1996	54.747	6.851	61.598	1.209	1,96
1997	55.491	7.033	62.524	926	1,48
1998	55.535	7.221	62.756	232	0,37
1999	55.751	7.026	62.777	21	0,03
2000	55.757	7.120	62.877	100	0,16
2001	56.101	7.126	63.227	350	0,55
2002	56.496	7.144	63.640	413	0,65
2003	56.848	7.094	63.942	302	0,47
2004	57.357	7.011	64.368	426	0,66
2005	57.633	6.900	64.533	165	0,26
2006	57.779	6.687	64.466	-67	-0,10
2007	58.148	6.586	64.734	268	0,41
2008	58.343	6.289	64.632	-102	-0,16
2009	58.343	6.361	64.704	72	0,11
2010	58.536	6.318	64.854	150	0,23
2011	58.429	6.395	64.824	-30	-0,05
2012	58.401	6.841	65.242	418	0,64
2013	58.384	7.117	65.501	259	0,40
2014	58.429	7.613	66.042	541	0,82
2015	58.492	9.467	67.959	1.917	2,82
2016	58.316	9.447	67.763	-196	-0,29

Quelle: Statistikstelle der Stadt Fulda



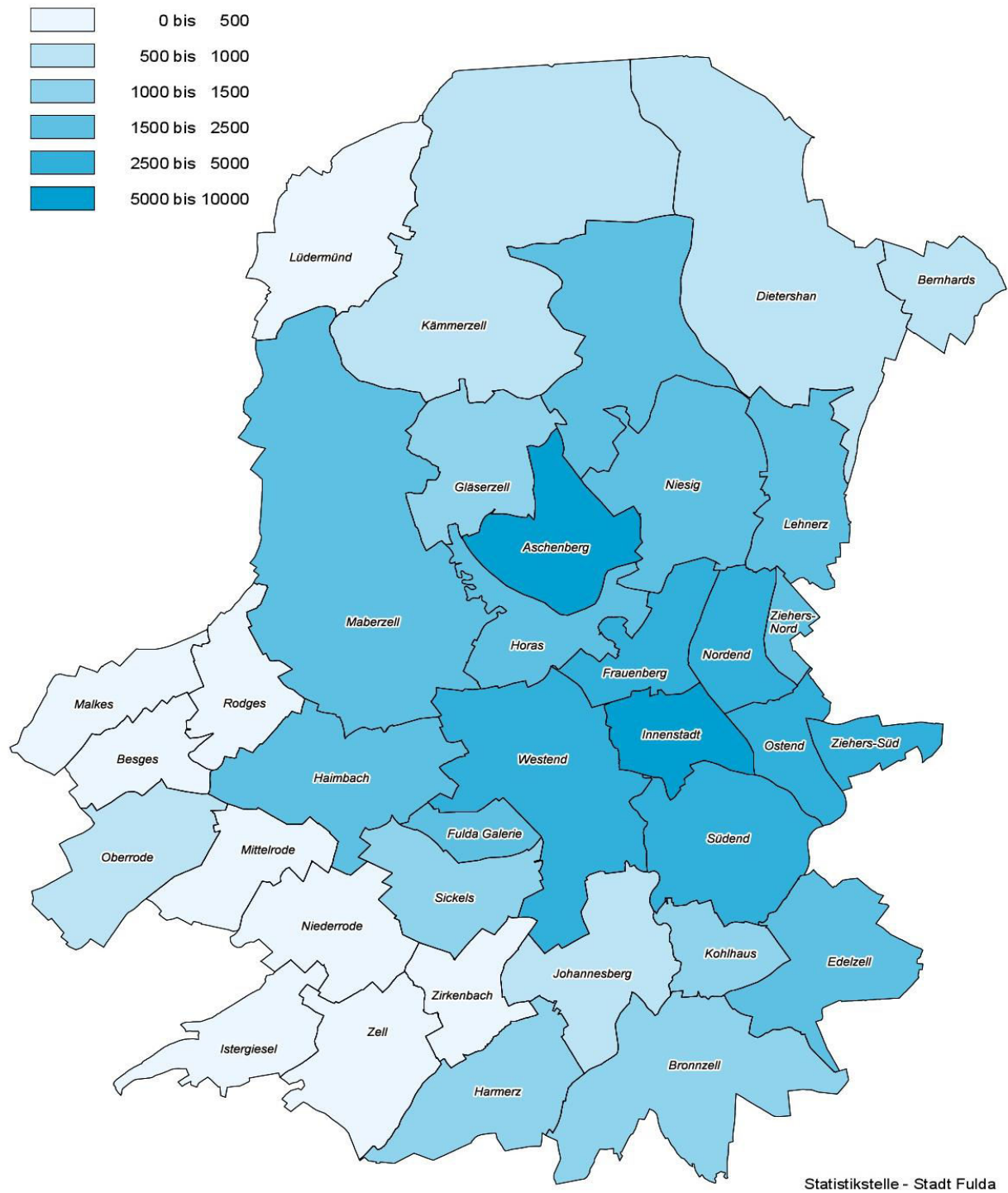
Die Bevölkerung in den statistischen Bezirken

	31.12.2015	31.12.2016	Zuwachs/Abnahme	
			absolut	in %
Stadt Fulda gesamt	67.969	67.763	-206	-0,3
davon männlich	33.350	33.165	-185	-0,6
weiblich	34.609	34.598	-11	0,0
davon Ausländer	9.467	9.447	-20	-0,2
Doppelstaatler	8.618	8.733	115	1,3
Statistische Bezirke				
Aschenberg	8.467	8.592	125	1,5
Bernhards	506	505	-1	-0,2
Besges	116	119	3	2,6
Bronnzell	1.406	1.437	31	2,2
Dietershan	711	716	5	0,7
Edelzell	2.281	2.274	-7	-0,3
Frauenberg	2.780	2.776	-4	-0,1
Fulda-Galerie	2.165	2.261	96	4,4
Gläserzell	1.139	1.145	6	0,5
Haimbach	2.117	2.099	-18	-0,9
Harmerz	1.021	1.012	-9	-0,9
Horas	1.520	1.562	42	2,8
Innenstadt	7.136	7.344	208	2,9
Istergiesel	393	391	-2	-0,5
Johannesberg	751	763	12	1,6
Kämmerzell	797	833	36	4,5
Kohlhaus	1.099	1.093	-6	-0,5
Lehnerz	1.704	1.668	-36	-2,1
Lüdermünd	224	225	1	0,4
Maberzell	1.741	1.735	-6	-0,3
Malkes	165	165	0	0,0
Mittelrode	355	353	-2	-0,6
Niederrode	268	272	4	1,5
Niesig	1.730	1.753	23	1,3
Nordend	4.701	4.562	-139	-3,0
Oberrode	528	524	-4	-0,8
Ostend	4.434	4.496	62	1,4
Rodges	185	207	22	11,9
Sickels	1.107	1.102	-5	-0,5
Südend	5.695	4.947	-748	-13,1
Westend	4.123	4.220	97	2,4
Zell	272	266	-6	-2,2
Ziehers-Nord	2.157	2.130	-27	-1,3
Ziehers-Süd	3.719	3.784	65	1,7
Zirkenbach	446	432	-14	-3,1
Konfessionen:				
Katholiken	31.379	31.049		
Protestanten	13.050	12.858		
Andersgläubige	23.530	23.856		

Quelle: Statistikstelle der Stadt Fulda

Die Einwohnerdichte in den statistischen Bezirken der Stadt Fulda

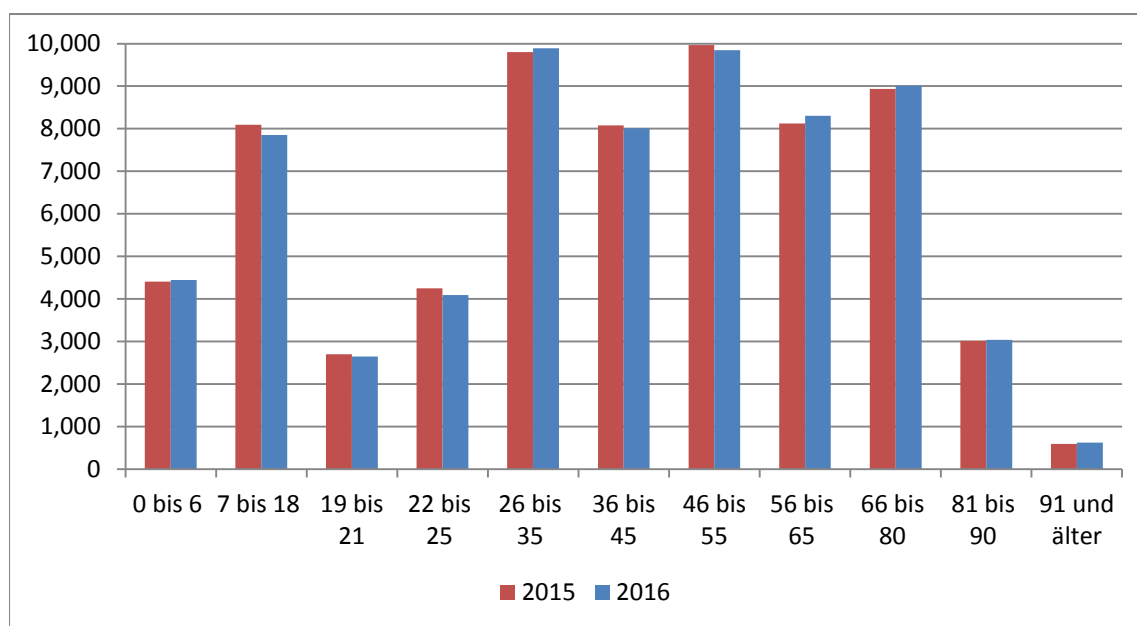
Bevölkerung zum 31.12.2016



Die Bevölkerung nach Altersgruppen

Altersgruppen	2015		2016	
	absolut	in % aller Einwohner/innen	absolut	in % aller Einwohner/innen
0 bis 6	4.408	6,49	4.445	6,56
7 bis 18	8.093	11,91	7.855	11,59
19 bis 21	2.698	3,97	2.643	3,90
22 bis 25	4.246	6,25	4.093	6,04
26 bis 35	9.801	14,42	9.892	14,60
36 bis 45	8.081	11,89	8.013	11,83
46 bis 55	9.966	14,66	9.847	14,53
56 bis 65	8.124	11,95	8.304	12,25
66 bis 80	8.934	13,15	9.010	13,30
81 bis 90	3.012	4,43	3.041	4,49
91 und älter	596	0,88	620	0,91
zusammen	67.959	100,00	67.763	100,00

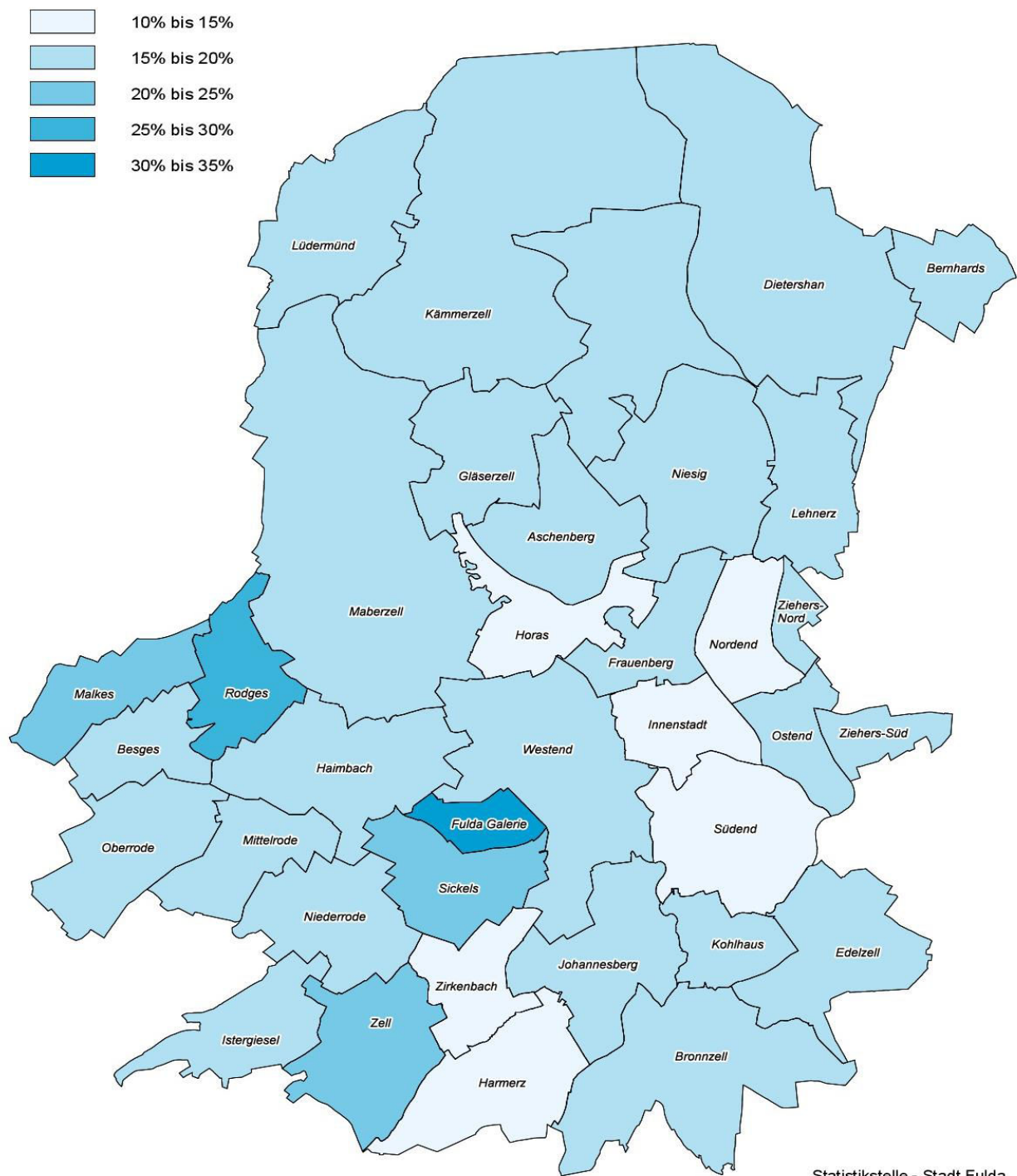
Quelle: Statistikstelle der Stadt Fulda



Quelle: Statistikstelle Stadt Fulda

Anteil der Kinder- und Jugendlichen (unter 18 Jahren)

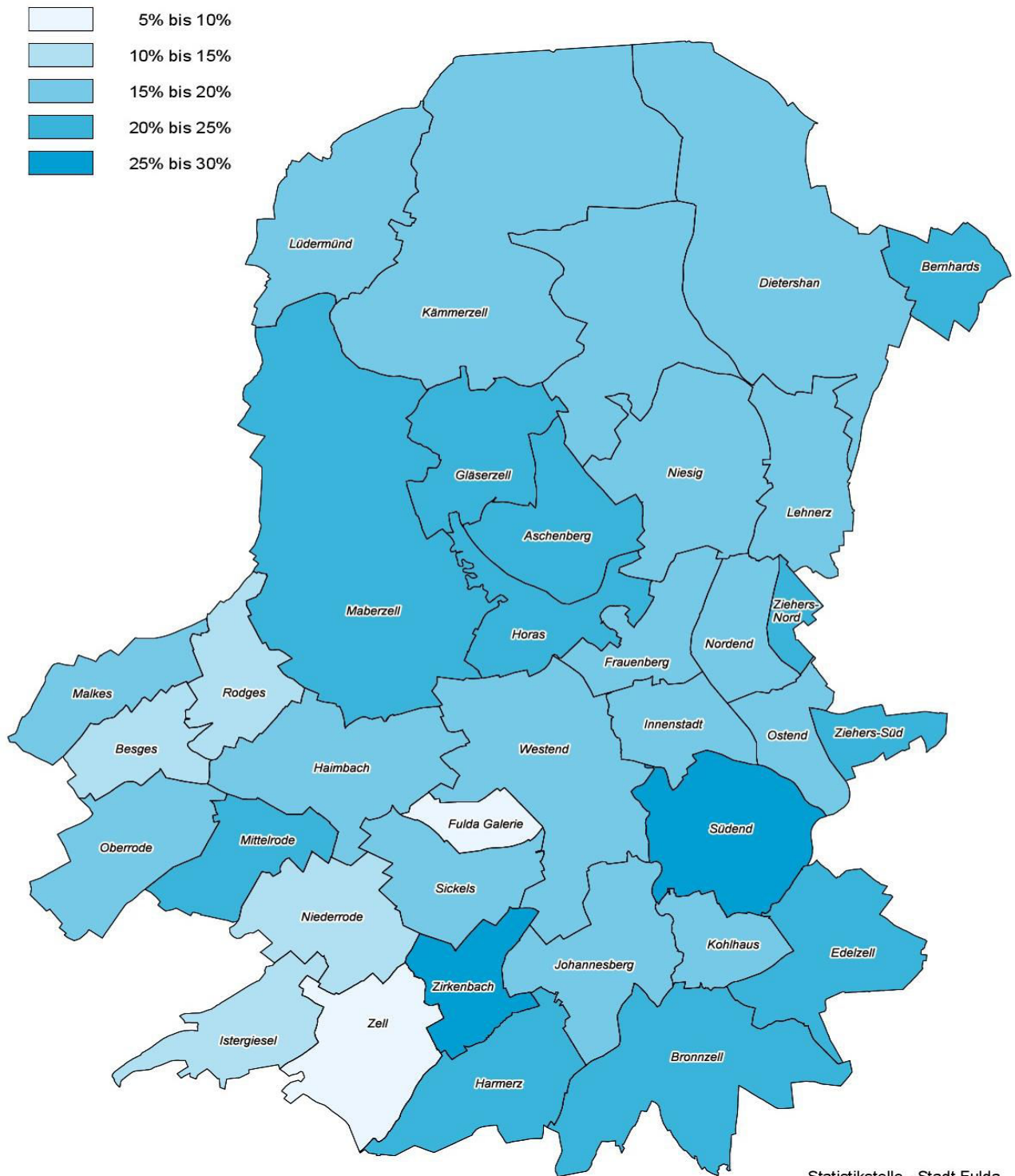
Bevölkerung zum 31.12.2016



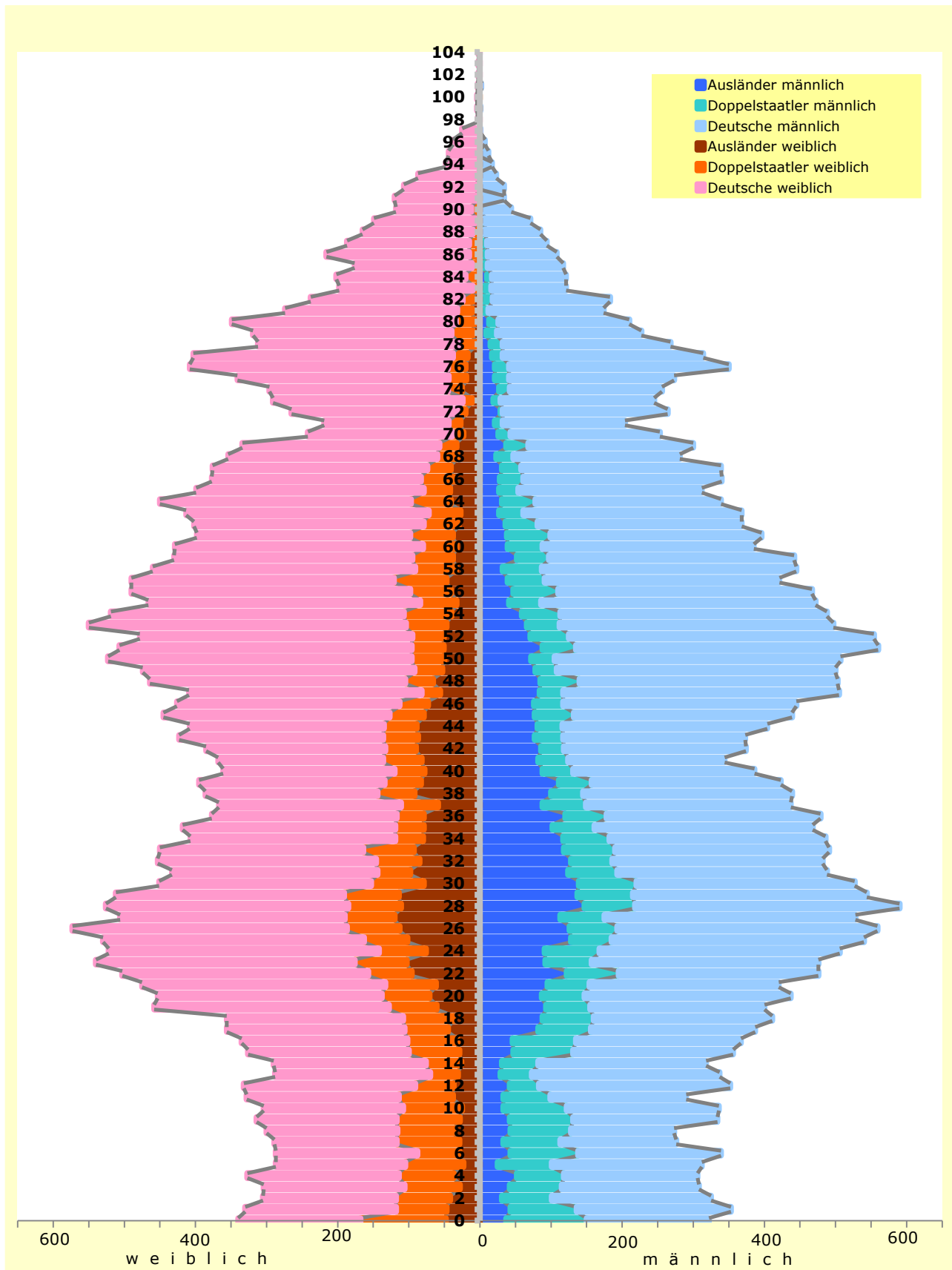
Statistikstelle - Stadt Fulda

Anteil der über 65jährigen

Bevölkerung zum 31.12.2016



Bevölkerung in der Stadt Fulda nach Alter am 31.12.2016



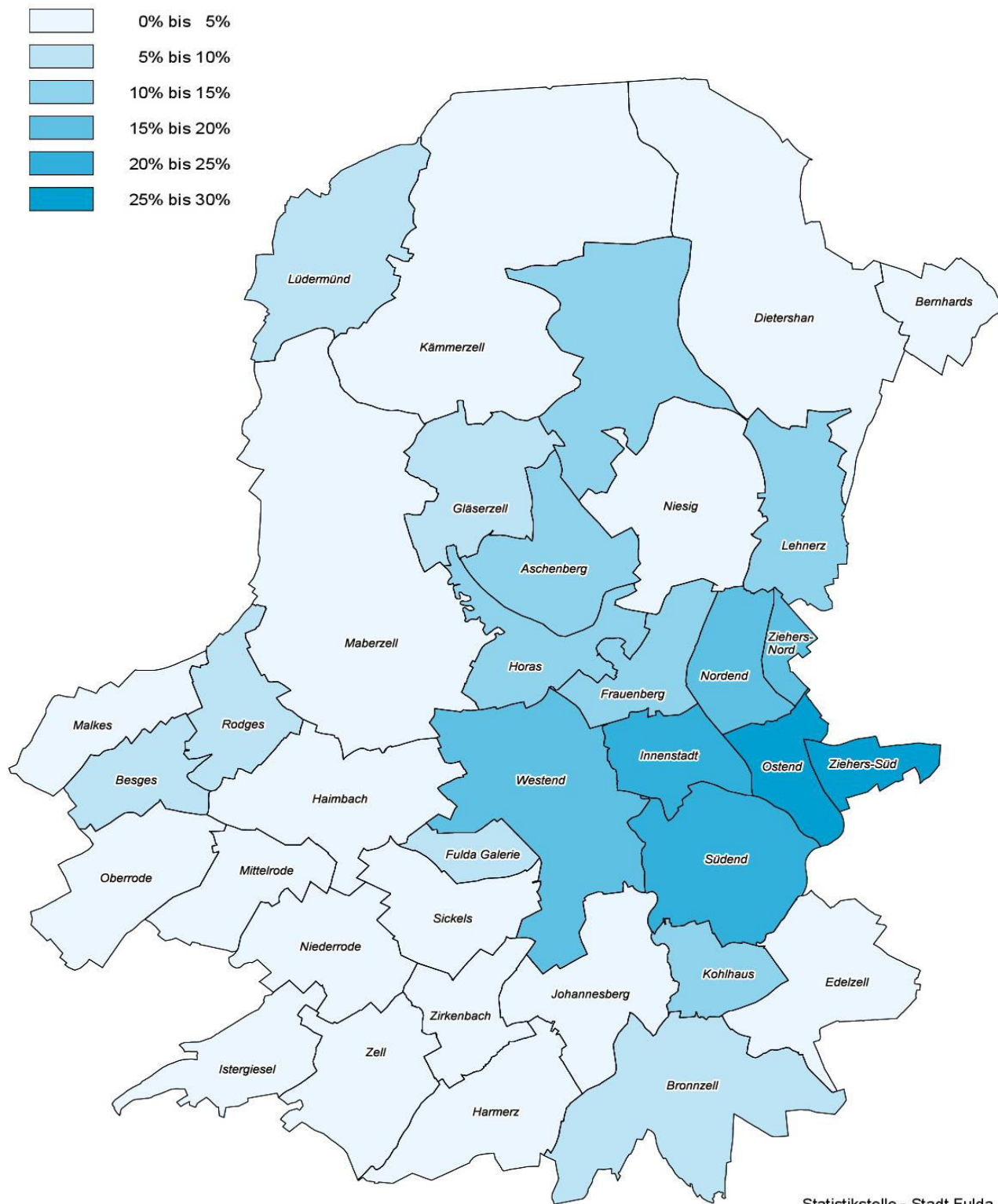
Die ausländische Bevölkerung nach Staatsangehörigkeit 2016

Erdteil	Ausländer gesamt	davon	
		männlich	weiblich
Europa			
türkisch	1.685	867	818
rumänisch	612	380	232
polnisch	607	347	260
italienisch	378	221	157
kroatisch	309	179	130
russisch	305	115	190
mazedonisch	243	123	120
zusammen	4.139	2.232	1.907
übrige Staaten Europas	2.062	1.068	994
Europa zusammen	6.201	3.300	2.901
Afrika			
eritreisch	182	111	71
kamerunisch	177	88	89
somalisch	166	105	61
zusammen	525	304	221
übrige Staaten Afrikas	330	181	149
Afrika zusammen	855	485	370
Amerika			
amerikanisch	137	98	39
brasilianisch	32	11	21
mexikanisch	15	6	9
zusammen	184	115	69
übrige Staaten Amerikas	39	15	24
Amerika zusammen	223	130	93
Asien			
syrisch	439	266	173
afghanisch	217	156	61
pakistanisch	181	121	60
kasachisch	146	61	85
zusammen	983	604	379
übrige asiatische Staaten	664	297	367
Asien zusammen	1.647	901	746
Australien, Neuseeland			
	5	3	2
staatenlos und ungeklärte Staatsangehörigkeit	516	346	170
Ausländer insgesamt	9.447	5.165	4.282

Quelle: Statistikstelle Stadt Fulda

Anteil der ausländischen Bevölkerung

Bevölkerung zum 31.12.2016



Bevölkerung

Eheschließungen (ohne Lebenspartnerschaften)		2015	2016
Anmeldungen	zur Eheschließung	436	513
davon	beide ledig	330	395
	einer oder beide nicht ledig	106	118
davon	beide Deutsche	368	428
	Ehemann oder Ehefrau nicht Deutsch	59	70
	beide nicht deutsch	9	15
Eheschließungen	in Fulda	363	401

Quelle: Auswertungen aus dem Eheregister

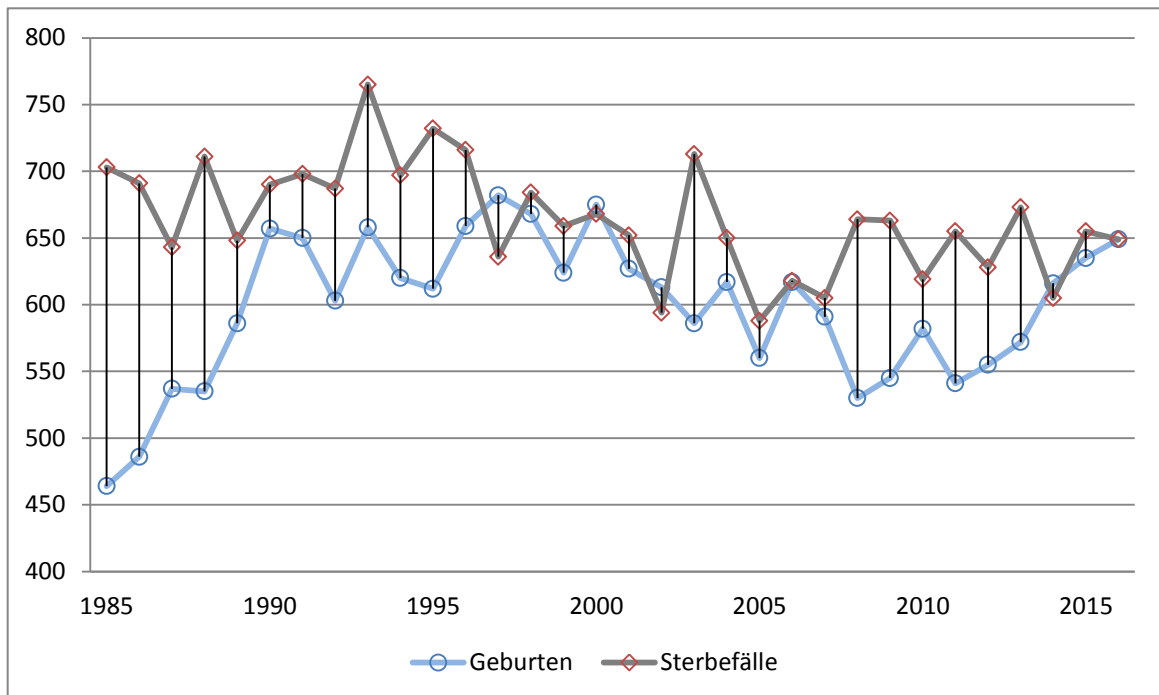
Geburten		2015	2016
Erstbeurkundungen	im Standesamt (gesamt)	2155	2260
davon	Wohnort Fulda	635	649
Lebendgeborene von	ortsansässigen Müttern (gesamt)	635	649
	davon männlich	325	327
	weiblich	310	322
Lebendgeborene	Deutsche	491	478
	davon männlich	251	241
	weiblich	240	237
Lebendgeborene	Ausländer	144	171
	davon männlich	74	86
	weiblich	70	85
Totgeborene		0	2

Quelle: Bürgerbüro, Standesamt, Statistikstelle (eigene Fortschr.)

Sterbefälle		2015	2016
Erstbeurkundungen		1464	1464
davon	Männer	706	724
	Frauen	758	740
Wohnort der verstorbenen Person			
	im Standesamtsbezirk	655	649
	außerhalb des Standesamtsbezirks	809	815

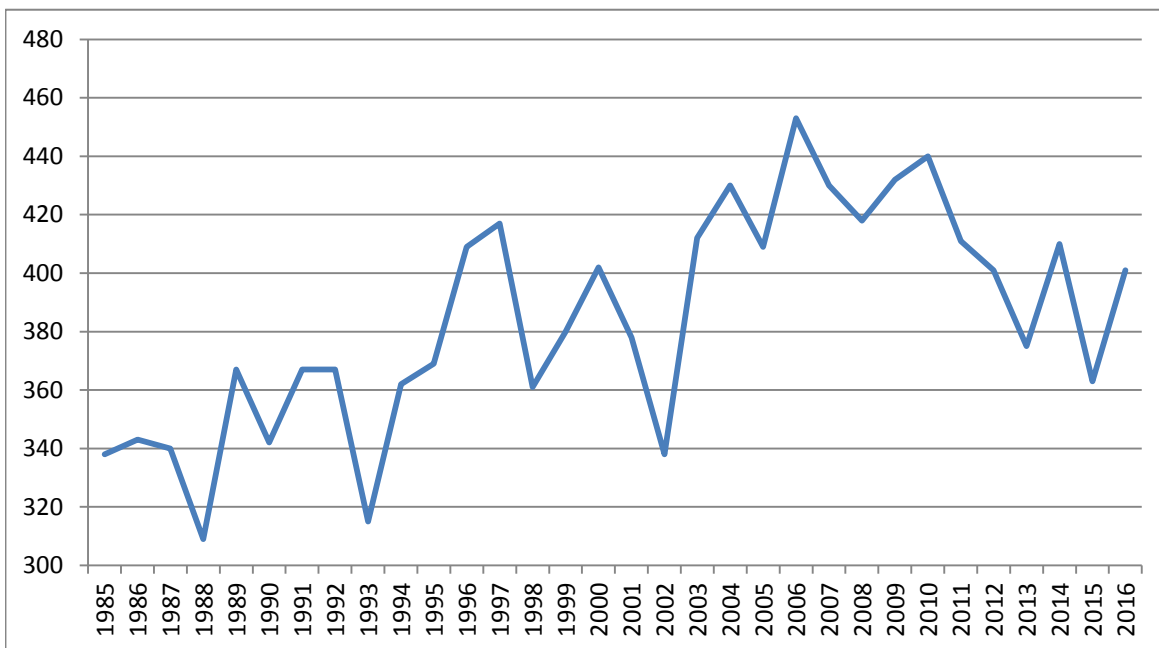
Quelle: Auswertungen aus dem Sterberegister, eig. Fortschreibung

Die Geburten und Sterbefälle von 1985 bis 2016



* = in der Stadt Fulda Geborene von in der Stadt Fulda mit Hauptwohnsitz wohnhaften Müttern
bzw. in der Stadt Fulda Gestorbene mit Hauptwohnsitz in Fulda

Eheschließungen von 1985 bis 2016



Quelle: Auswertungen aus dem Geburten- und Sterberegister, Eheregister, eigene Fortschreibung

Wirtschaft

Soz.versicherungspfl. beschäftigte Arbeitnehmer	30.06.2015	30.06.2016
am Arbeitsort	48.615	50.596
am Wohnort	23.778	24.288
davon Männer	13.086	13.443
Frauen	10.692	10.845
davon Deutsche	21.153	21.141
Ausländer	2.616	3.139
Einpendler	33.441	35.242
Auspendler	8.655	8.955
von den Arbeitnehmern gehörten zu der Wirtschaftsabteilung:		
Land- und Forstwirtschaft und Fischerei	55	55
davon weiblich	22	21
Produzierendes Gewerbe (mit Baugewerbe)	12.399	12.487
davon weiblich	2.568	2.492
Handel, Verkehr und Gastgewerbe	11.070	11.494
davon weiblich	5.004	5.193
Erbringung von Unternehmensdienstleistungen	10.828	...
davon weiblich	4.793	...
Erbringung von öffentlichen und privaten Dienstleistungen	14.264	...
davon weiblich	10.434	...

Quelle: Bundesagentur für Arbeit

Arbeitsmarkt	2015	2016
Arbeitslose (Rechtskreis SGB III) Ende Dezember	543	517
davon Männer	301	281
Frauen	242	236
Ausländer	96	105
jüngere unter 25 Jahren	60	53
55 Jahre und älter	136	135
Arbeitslose (Rechtskreis SGB II) Ende Dezember	1.101	1.128
davon Männer	556	555
Frauen	545	573
Ausländer	301	339
jüngere unter 25 Jahren	96	96
55 Jahre und älter	192	242

Quelle: Bundesagentur für Arbeit

Wirtschaft

Gewerbeanzeigen	2015	2016
Anmeldungen insgesamt	526	492
davon Neuerrichtungen	387	378
Abmeldungen insgesamt	504	476
davon vollständige Aufgabe	371	333

Quelle: Hessisches Statistisches Landesamt, Wiesbaden

Verbraucherpreisindex in Hessen	2015	2016
	2010 = 100	
Gesamtindex	106,3	106,7
darunter		
Nahrungsmittel und alkoholfreie Getränke	111,9	112,7
Alkoholische Getränke, Tabakwaren	112,7	114,6
Bekleidung und Schuhe	105,1	105,6
Wohnung, Wasser, Strom, Gas und andere Brennstoffe	108,3	108,3
Möbel, Leuchten, Geräte u. a. Haushaltszubehör	99,7	99,4
Gesundheitspflege	103,1	104,8
Verkehr	104,5	103,5
Nachrichtenübermittlung	91,2	90,3
Freizeit, Unterhaltung und Kultur	103,6	104,7
Bildungswesen	101,4	102,1
Beherbergungs- und Gaststättendienstleistungen	111,7	113,0
andere Waren und Dienstleistungen	104,9	107,0

Quelle: Hessisches Statistisches Landesamt, Wiesbaden

Tourismus

	2015	2016
Beherbergungsbetriebe	41	47
Bettenbestand	3.419	3.719
Angekommene Gäste	341.816	365.151
Übernachtungen	558.765	592.138
Stadtführungen	5.075	5.296
geführte Personen	81.071	81.963

Museum	2015	2016
Besucher der Historischen Räume im Stadtschloss	39.162	41.301
Erwachsene	34.418	34.219
Jugendliche	4.744	7.082
geführte Pers. in den Historischen Räumen	21.912	20.973
Besucher Vonderau Museum	15.456	21.020
Erwachsene	9.084	14.188
Jugendliche	6.372	6.832
Besucher Sonderausstellungen	19.468	21.301

Vonderau-Museum Planetarium	2015	2016
Veranstaltungen insgesamt	746	713
mit Programmankündigung	484	409
mit Terminvereinbarung (zumeist Schulklassen)	262	304
Besucher	12.792	13.749
Erwachsene	4.661	5.106
Jugendliche	8.131	8.643

Deutsches Feuerwehrmuseum e.V.	2015	2016
Einzelbesucher/Besucher mit Ermäßigung/Besuch von Mitgliedern	10.313	11.387
Familien (Hier wurden die Familien selbst und nicht die einzelnen Familienmitglieder gezählt. Pro Familie kann man von 5 Besuchern ausgehen, da sich ab dieser Personenzahl die Familien-Karte erst lohnt)	296	308
Eventgäste	862	802
Sonderveranstaltungen	3.500	499
Kindergartenkinder	859	862
Begleitpersonen	115	167

Dommuseum	2015	2016
Besucher	7.680	8.155
Erwachsene einzeln	4.543	4.751
Erwachsene Gruppen	1.033	1.120
Schüler einzeln	805	959
Schülergruppen	1.299	1.325

Kultur

Theater	2015	2016
Veranstaltungen	67	68
davon Schauspiele	21	22
Musiktheater	7	8
Ballett	4	4
Kinder- und Jugendvorstellungen	14	16
Kooperationsveranstaltungen	9	5
Konzerte Schlosstheater	0	2
Fürstensaal	8	7
Junge Elite im Fürstensaal	4	4
Besucher der Vorstellungen und Konzerte im Schlosstheater Sprech- und Musiktheater	32.328	30.728
Konzerte Schlosstheater	0	927
Fürstensaal	2.563	2.205
Junge Elite im Fürstensaal	605	605
Gesamtbesucherzahl der städt. Theater- und Konzertveranstaltungen	35.496	34.465

Freizeit

Sport	2015	2016
Zahl der Sportvereine	85	81

Sportstätten	2015 / 2016
ZENTRALE SPORTANLAGE bestehend aus:	
- Stadion	1
Hauptfeld >Rasen<, Leichtathletikanlage mit 400 m Kunststoffbahn >8 Rundbahnen<, elektr. Zeitmessanlage u. Zieleinrichtung, Flutlicht- und Beschallungsanlage)	
- B-Feld >Rasen< mit 400 m Aschenbahn >4 Rundbahnen<	1
- C-Feld >Rasen< mit Trainingsbeleuchtung	1
- Kunstrasenplatz mit Trainingsbeleuchtung	1
- Werferfeld	1
- Funktionsgebäude	1
Sporthallen	5
Turn- und Sporthallen	20
Gymnastikräume	4
Sportplatzanlagen	30
Kleinsportanlagen	8
Tennisplätze	24
davon Hallenplätze	2
Umkleide- und Sportlerheime	25
Schießsportanlagen	4
Schießstände insgesamt	47
Reithallen	2
Fluggelände	1
Kegelsportanlage	1
Skateboardanlage	2
Miniaturgolfanlage	1
Natureisbahn	1
Asphalt- und Eisstockbahn	1
Beach-Volleyball-Feld	2
<i>Bäder (siehe unter der Rubrik "Versorgung")</i>	

Garten- und Grünflächenwesen

Grünflächen		2015	2016
bewirtschaftete Grünflächen insgesamt	ha	397,22	397,22
davon Grünanlagen *)	ha	76,50	76,50
Straßengrün	ha	73,06	73,06
Kleingärten	ha	38,64	38,64
Schulgrün	ha	29,46	29,46
Spielplätze	ha	15,50	15,50
Friedhöfe	ha	45,47	45,47
Sportflächen	ha	47,49	47,49
Naherholung	ha	44,50	44,50
Freiflächen an öffentlichen Einrichtungen, Bürgerhäuser, unbebaute Flächen **)	ha	15,85	15,85
Sportanlagen an Schulen	ha	10,75	10,75

*) incl. 2,7 ha Wasserfläche

Baumbestand		2015	2016
Baumbestand in der Innenstadt ca.	Stück	18.000	18.000
Ruhebänke	Stück	2.350	2.350

Kinderspielplätze		2015	2016
öffentlich	Anzahl	88	90
privat, öffentlich nutzbar	Anzahl	7	8
Spielpunkte	Anzahl		10

Schutzgebiete innerhalb des Stadtgebietes *)		2015	2016
Natur- und Landschaftsschutzgebiete	ha	789,8	789,8
dies sind ..% an der Gesamtstadtgebietsflä	%	7,5	7,5
Naturschutzgebiete	Anzahl	5	5
Fläche		172	173
Landschaftsschutzgebiete	Anzahl	5	5
Fläche	ha	710	710
FFH-Gebiete	Anzahl	4	4
Fläche	ha	362	362
Natura 2000 Gebiete (entsprechen den FFH Gebieten)	Anzahl	3	3
Fläche	ha	362	362
Naturdenkmalobjekte	Anzahl	97	97

*) Die Naturschutz- und Landschaftsschutzgebiete überschneiden sich teilweise und sind auch größtenteils in den FFH-Gebieten enthalten.

Bildung

allgemeinbildende Schulen	Schuljahr 2015/2016
Grundschulen/Grundschulzweig	Schülerinnen/Schüler
ABC-Land-Schule Maberzell	68
Adolf-von-Dalberg-Schule	183
Astrid-Lindgren-Schule Fulda-Galerie	215
Bardoschule	136
Bonifatiuschule Fulda	325
Cuno-Raabe-Schule	214
Domschule	91
Geschwister-Scholl-Schule	134
Grundschule Haimbach	116
Grundschule Lehnerz	53
Katharinenschule Gläserzell	81
Landgräfin-Anna-Schule Bronnzell	57
Marquardschule	122
Ottilienschule Niesig	74
Propst-Conrad-von-Mengersen-Schule	94
Sturmiusschule	135
gesamt	2.098
Hauptschulen/Hauptschulzweig	
Domschule	207
Geschwister-Scholl-Schule	152
Bardoschule (Hauptschulzweig)	217
gesamt	576
Förderschulen	
Brüder-Grimm-Schule	192
Pestalozzischule Fulda	102
gesamt	294
Realschulen/Realschulzweig	
Bardoschule (Realschulzweig)	540
Heinrich-von-Bibra-Schule	589
gesamt	1.129
Gymnasien/Gymnasialzweig	
Freiherr-vom-Stein-Schule	1.214
Rabanus-Maurus-Schule	979
gesamt	2.193

berufliche Schulen	Schuljahr 2015/2016
Berufsschulen	Schülerinnen/Schüler
Ferdinand-Braun-Schule	2.542
Richard-Müller-Schule	2.610
gesamt	5.152
berufliche Gymnasien	
Ferdinand-Braun-Schule	161
Richard-Müller-Schule	290
gesamt	451

Bildung

Hochschule Fulda	Wintersemester	
	2015/2016	2016/2017
Professoren (Stellen)	149	142
sonstige HS-Lehrer	27	36
wissenschaftliche Mitarbeiter	84	61
sonstige Mitarbeiter (admin.-techn.)incl. Auszubildende	240	266
S t u d e n t e n (einschl. Beurlaubte)	8.062	8.541
davon im		
Fachbereich: Angewandte Informatik	1.131	1.185
Elektrotechnik und Informationstechnik	839	838
Lebensmitteltechnologie	522	586
Oecotrophologie	775	824
Pflege und Gesundheit	1.140	1.263
Sozial- und Kulturwissenschaften einschl.	937	953
Sozialwesen	1.286	1.373
Wirtschaft	1.432	1.519

Theologische Fakultät Fulda	Wintersemester	Wintersemester
einschl. Bibliothek und Kath.-Theol.-Seminar Marburg (Fusion Theol. Fakultät Fulda und Kath.-Theol. Seminar Marburg seit Febr. 2015)	2015/2016	2016/2017
Professoren	11	11
Lehrbeauftragte	8	11
Dozenten	2	2
Privatdozentin	1	1
Honorarprofessoren	2	2
Wissenschaftliche Assistenten (tlw. 50%)	2	3
Mitarbeiter der Verwaltung (halbtags)	4	6
Mitarbeiter der Bibliothek (tlw. nur halbtags bzw. stundenweise)	10	14
Studenten	31	87
Zweithörerinnen	22	21
Gasthörer	46	52

Bildung

Volkshochschule	2015	2016
Kurse		
Programmbereich Gesellschaft - Politik - Umwelt		
Kurse	35	15
Unterrichtsstunden	396	228
Teilnehmer insgesamt	332	185
Programmbereich Kultur - Gestalten		
Kurse	38	39
Unterrichtsstunden	688	660
Teilnehmer insgesamt	328	424
Programmbereich Gesundheit		
Kurse	94	103
Unterrichtsstunden	1.943	2.014
Teilnehmer insgesamt	1.222	1.267
Programmbereich Sprachen		
Kurse	176	194
Unterrichtsstunden	6.915	9.745
Teilnehmer insgesamt	1.584	2.274
Programmbereich Arbeit - Beruf		
Kurse	35	27
Unterrichtsstunden	573	449
Teilnehmer insgesamt	283	251
Programmbereich Grundbildung - Schulabschlüsse		
Kurse	17	9
Unterrichtsstunden	400	210
Teilnehmer insgesamt	174	137
Einzelveranstaltungen		
Programmbereich Gesellschaft - Politik - Umwelt		
Teilnehmer	98	101
Programmbereich Kultur - Gestalten		
Teilnehmer	2.143	2.436
Programmbereich Sprachen		
Teilnehmer	56	25
Programmbereich Arbeit - Beruf		
Teilnehmer	916	379
Programmbereich Sprachen		
Teilnehmer	32	26
Programmbereich Arbeit - Beruf		
Teilnehmer	175	112
Programmbereich Arbeit - Beruf		
Teilnehmer	3	7
Teilnehmer	20	34

Musikschule	2015	2016
Unterrichtseinheiten	591 *)	614 *)
Schüler	1238 *)	1278 *)
Lehrkräfte	43	41
Veranstaltungen (Vorspiele, Konzerte, Umrahmungen externer Veranstaltungen)	92	88
Besucher dieser Veranstaltungen	9.621	10.484

*) Ab dem Jahr 2014 hat sich der Berechnungsmodus des statistischen Berichts des Verbands deutscher Musikschulen grundlegend geändert. Statt der bisherigen Stichtagsbetrachtung wird nun eine durchschnittliche Jahresbetrachtung vorgenommen, wodurch ein auf das gesamte Jahr bezogener genauer Wert ermittelt wird.

Gesundheitswesen

Klinikum Fulda gAG	2015	2016
Zahl der aufgestellten Betten (Jahresdurchschnitt)	1.001	1.006
Zugang an Kranken voll- und teilstationär	41.662	43.066
Abgang voll- und teilstationär	41.656	43.090
durchschnittliche Bettenausnutzung vollstationär in %	82,46	84,52
Tag mit der höchsten Belegung - Anzahl Berechnungstage	979	970
Tag mit der niedrigsten Belegung - Anzahl Berechnungstage	484	573
Zahl der Pflgegetage voll- und teilstationär	317.545	327.769
darunter für Ortsfremde	239.791	246.857
darunter Säuglingsstation		
Zahl der aufgestellten Betten	13	13
Zugang	1.359	1.466
Abgang	1.048	1.123
durchschnittliche Bettenausnutzung in %	73,78	78,48
Zahl der Pflgegetage	3.501	3.734
darunter für Ortsfremde	2.510	2.793

Herz-Jesu-Krankenhaus gGmbH	2015	2016
Zahl der planmäßigen Betten	247	247
Zugang an Kranken	10.111	10.882
Abgang	10.112	10.825
durchschnittliche Bettenausnutzung in %	89,7	94,2
Tag mit der höchsten Belegung - Anzahl	235	251
Tag mit der niedrigsten Belegung - Anzahl	140	163
Zahl der Pflgegetage	80.849	84.924
darunter für Ortsfremde	52.754	55.308
Säuglingsstation		
Zugang	726	793
Abgang	717	803
Zahl der Pflgegetage	2.180	2.299
darunter für Ortsfremde	1.394	1.478

Sozialwesen

Datengrundlage: Nur Personen aus laufenden Fällen zum 31.12. mit **IST-Zahlungen** im Dezember des Auswertungsjahres / Hilfearten außerhalb von Einrichtungen / Fälle mit Zuständigkeit **Stadt Fulda** (bzw. SGB II-Fälle mit Wohnort in der Stadt Fulda / unabhängig

Personen, die Leistungen SGB II erhalten ACHTUNG: ab 12/2016 werden aufgrund der geänderten Melderegeln der BA nur noch Personen ohne Ausschlussgrund gezählt!	31.12.2015	31.12.2016
gesamt	5.307	5.021
Deutsche	3.911	3.438
Ausländer	1.396	1.583
davon im Alter von		
0 - 6 Jahre	720	678
7 - 13 Jahre	727	647
14 - 17 Jahre	369	343
18 - 64 Jahre	3.470	3.325
65 und mehr Jahre	21	28

Personen, die Leistungen SGB XII GSiG avE erhalten	31.12.2015	31.12.2016
gesamt	1.239	1.291
Deutsche	920	949
Ausländer	319	342
davon im Alter von		
0 - 6 Jahre	0	0
7 - 13 Jahre	0	0
14 - 17 Jahre	0	0
18 - 64 Jahre	471	484
65 und mehr Jahre	768	807

Personen, die Leistungen SGB XII HLU avE erhalten	31.12.2015	31.12.2016
gesamt	153	173
Deutsche	131	139
Ausländer	22	34
davon im Alter von		
0 - 6 Jahre	16	14
7 - 13 Jahre	21	24
14 - 17 Jahre	3	4
18 - 64 Jahre	101	120
65 und mehr Jahre	12	11

Quelle: Amt für Arbeit und Soziales; Datei: "Anspruch - Personen mit Anspruch.."

Sozialwesen

Altenheime	2015	2016
Altenheime (stationär und teilstationär)	12	13
Heimplätze	934	987
Tagespflege	62	62
Kurzzeitpflege	41 *)	41

*) keine reale Änderung gegenüber 2014, sondern nur eine veränderte Zählweise:
Heimplätze, die auch für die Kurzzeitpflege genutzt werden, werden zukünftig nicht mehr doppelt gezählt, sondern erscheinen nur noch als Heimplätze

Städtisches Übernachtungsheim	2015	2016
Übernachtungen Männer	589	705
Frauen	16	5

Obdachlosenangelegenheiten Fallzahlen zum 31.12.	2015	2016
Parteien	59	56
Personen	110	105
davon Fremdunterbringung		
Parteien	19	19
Personen	65	65

Wohnungsangelegenheiten	2015	2016
Anzahl öffentlich geförderter Wohneinheiten zum 31.12.	2.388	2.140
Anzahl der zum 31.12. durch die Stadt Fulda ausgestellten gültigen Wohnberechtigungsscheine*)	422	428

*) Wohnberechtigungsschein (WBS) berechtigt zum Bezug öffentlich geförderter Wohneinheiten

Wohngeld	2015	2016
Fallzahlen	1.845	2.276
davon Mietzuschuss	1.705	2.123
Lastenzuschuss	140	153
Gesamtzuschuss in €	1.164.688	1.763.928
davon Mietzuschuss	1.043.410	1.617.513
Lastenzuschuss	121.278	146.415

Sozialwesen

Öffentliche Jugendhilfe (Zahl der Fälle)	2015	2016
Beratung in Fragen der Partnerschaften, Trennung und Scheidung (§ 17 SGB VIII)	59	28
Beratung und Unterstützung bei der Ausübung der Personensorge (§ 18 SGB VIII)	223	227
Gemeinsame Wohnformen für Mütter/Väter und Kinder (§ 19 SGB VIII)	8	6
Betreuung und Versorgung des Kindes in Notsituationen (§ 20 SGB VIII)	0	3
Hilfe zur Erziehung gemäß § 27 SGB VIII in Verbindung mit		
§ 29 Soziale Gruppenarbeit	13	11
§ 30 Erziehungsbeistand, Betreuungshelfer	12	15
§ 31 Sozialpädagogische Familienhilfe	57	57
§ 32 Tagesgruppe	31	25
§ 33 Vollzeitpflege	73	79
§ 34 Heimerziehung, sonstige betreute Wohnformen	64	72
Sonstige	24	33
Eingliederungshilfe für seelisch behinderte Kinder und Jugendliche	99	123
Hilfe für junge Volljährige, Nachbetreuung (§ 41 SGB VIII)	24	30
Inobhutnahme von Kindern und Jugendlichen (§ 42 SGB VIII)	171	147
Mitwirkung in Verfahren nach dem Jugendgerichtsgesetz (§ 52 SGB VIII - Anklagen, Diversionen und Ordnungswidrigkeiten)	179	204
Tatsausgleich im Strafverfahren	27	21
Beistandschaften	230	166
gesetzliche Amtsvormundschaften	7	0
Sorgeerklärungen	182	191
Vaterschaftsfeststellungen	220	241
Leistungen nach dem Unterhaltsvorschussgesetz (UVG)	464	449
Schulsozialarbeit (geförderte Kinder)	1021	1071

Kindertagesbetreuung	2015	2016
Kinder in Kindertagesbetreuung insgesamt (belegte Plätze)	2.563	2.603
davon städtisch	929	988
freie Träger	1.513	1.520
Tagespflege	121	95
Kinder von 0 bis unter 3 Jahren in Kindertagesbetreuung	2015	2016
insgesamt	484	487
Inanspruchnahmequote	24%	24%
Kinder von 0 bis unter 3 Jahren in Einrichtungen insgesamt	396	421
davon städtisch	101	118
freie Träger	295	303
Kinder von 0 bis unter 3 Jahren in Tagespflege insgesamt	88	66
Kinder von 3 Jahren bis Schuleintritt in Kindertagesbetreuung	2015	2016
in Einrichtungen insgesamt	1.993	2.045
davon städtisch	810	853
freie Träger	1.183	1.192
in Tagespflege insgesamt	17	20
Schulkinder in Kindertagesbetreuung	2015	2016
in Einrichtungen insgesamt	53	42
davon städtisch	18	17
freie Träger	35	25
in Tagespflege insgesamt	16	9

Eingliederungshilfen für Menschen mit Behinderung	2015	2016
in Tageseinrichtungen für Kinder gesamt	57	62
davon städtisch	24	26

Öffentliche Sicherheit

Einsätze der Feuerwehr Fulda	2015	2016
Brand	147	138
Kleinbrand a	35	39
Kleinbrand b	47	43
Mittelbrand	8	3
Großbrand	0	1
sonstiges	57	52
Hilfeleistung	594	522
Einsatz nach Naturereignissen	20	11
Unterstützungsleistungen/Amtshilfe	27	26
Öffnen von Türen/Wohnungen	186	51
Verkehrsunfälle	93	96
Umwelt-/ Gefahrstoffeinsätze	6	11
Einsätze mit Tieren/Insekten	43	56
sonstige Hilfeleistungen	212	267
First Responder	7	4
Fehlalarm	283	298
blinder Alarm	153	165
böswilliger Alarm	16	18
Brandmeldeanlage	84	77
sonstige Fehlalarm	30	38
Einsätze Feuerwehr gesamt	1.024	958
Notfalleinsätze des Notarzteinsetzfahrzeuges	1.183	1.141
Durchgeführte Brandsicherheitsdienste	188	254
Einsätze Gesamt	2.395	2.353
Brandschutzerziehung in Grundschulen und Kindergärten	67	40

Friedhofswesen

Friedhöfe		2015	2016
Anzahl		32	32
davon	städtisch	23	23
	privat	9	9

Bestattungen		2015	2016
auf städtischen Friedhöfen		679	636
Erdbestattungen			
	Personen über 5. Lebensjahr	317	298
	davon Tiefbestattungen	90	64
	Personen bis 5. Lebensjahr	7	9
Urnenbestattungen		355	329

Umbettungen		2015	2016
Anzahl		1	7

Grabrechte		2015	2016
Vergabe von Grabrechten		371	344
Erdbestattungen			
	Reihengräber	41	43
	Kinderreihengräber	7	9
	Wahlgräber normal tief	49	44
	Tiefwahlgräber	72	49
	Reihengrabgemeinschaft	6	8
Urnenbestattungen			
	Urnenreihengräbern	60	52
	Urnengemeinschaftsfeld	54	60
		82	79

Sonderleistungen		2015	2016
Inanspruchnahme der Trauerhallen		555	504
Inanspruchnahme der Leichenhallen		310	305
	Tage		
Inanspruchnahme der Kühlzelle		39	24
	Tage		
Benutzung des Sezierraumes		13	12
Erwerb eines Grabkreuzes		21	24
Träger für Sarg		215	203
Träger für Kindersarg		1	1
Träger für Urne		147	118
Notsarg		0	0
Mikrofonanlage		0	0

Aufstellung eines Grabmals		2015	2016
Genehmigungen		305	284

Bauwesen

Bauanträge und Bauvoranfragen	2015	2016
Eingereichte Bauanträge (§§ 57 + 58 HBO)	320	302
Eingereichte Bauvoranfragen	76	66
Eingereichte Baugesuche (§ 55 HBO - Baugenehmigungsfrei)	74	78
Eingereichte Baugesuche (§ 56 HBO - Genehmigungsfreistellung)	41	26
Sonstige	19	13

Erteilte Baugenehmigungen	2015	2016
insgesamt	274	311
davon		
Wohngebäude (Neubau)	48	55
Wohnhauserweiterungen	37	42
Nichtwohngebäude	48	59
Werbungsgenehmigungen	13	8
Sonstige (z.B. Garagen, Nachträge, Abbrüche, etc.)	128	141
Genehmigte Wohnungen insgesamt	348	282
davon in		
Wohngebäuden	347	268
Nichtwohngebäuden	1	14

Baufertigstellungen	2015	2016
Wohngebäude insgesamt	44	76
davon mit		
1 Wohnung	27	43
2 Wohnungen	7	9
3 Wohnungen	4	2
4 Wohnungen	1	2
5 Wohnungen	0	6
6 Wohnungen	1	3
7 Wohnungen	0	0
8 Wohnungen und mehr Wohnungen	4	11
Nichtwohngebäude (Neubau)	22	12
Nutzfläche der Nichtwohngebäude in qm	36.068	27.577
Wohnungen	124	350
davon in		
Wohngebäuden	122	341
Nichtwohngebäuden	2	9
von den Wohnungen hatten		
1 Wohnraum	nur Wohngeb.	Wohn-/Nichtwohngeb.
2 Wohnräume	32	84
3 Wohnräume	10	55
4 Wohnräume	22	97
5 Wohnräume	27	48
6 Wohnräume	13	24
7 Wohnräume	10	30
8 und mehr Wohnräume	5	7
8 und mehr Wohnräume	3	5
Wohnungen in Wohn- und Nichtwohngebäuden erstellt durch		
private Bauherren (einschl. Bauherrngemeinschaften)	76	105
Sonstige	48	245

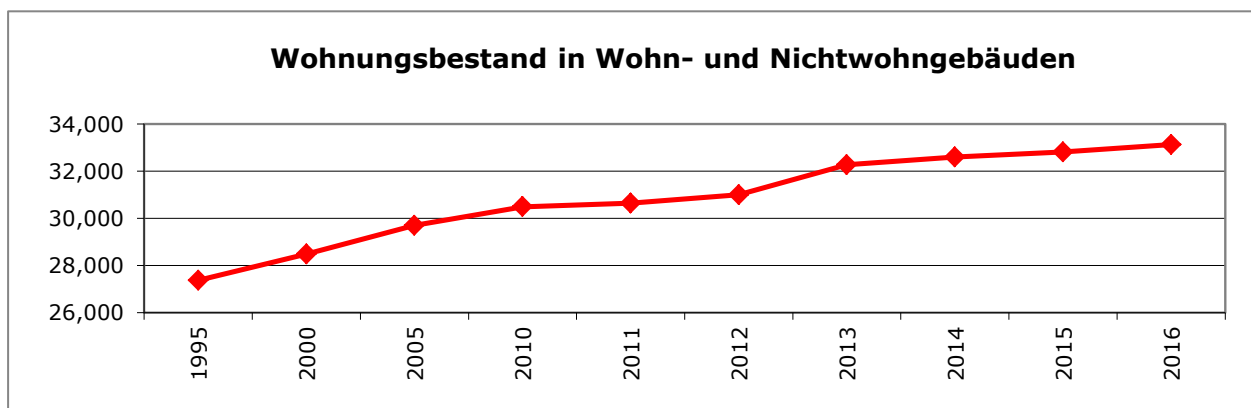
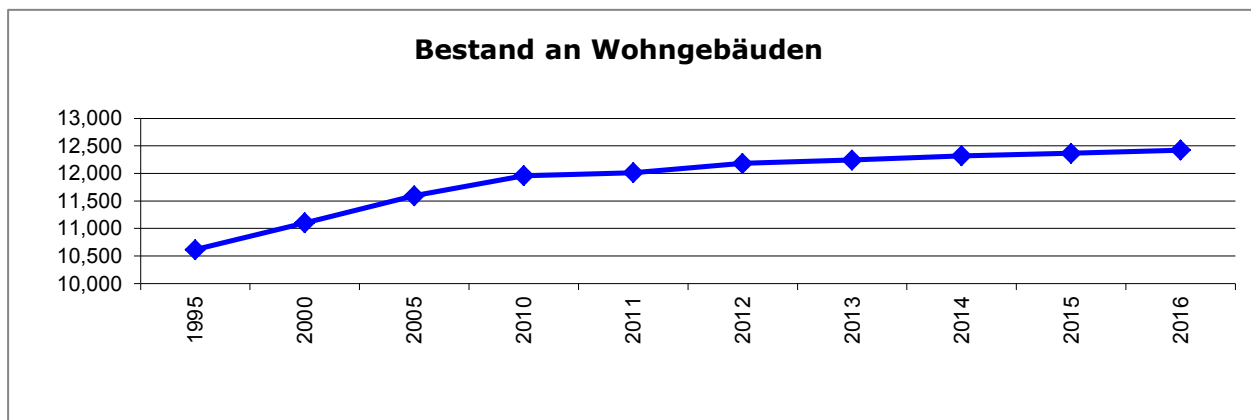
Bauwesen

Bestand an Wohngebäuden, Wohnungen, Wohnräumen am 31.12.	2015	2016
Wohnungen in Wohn- und Nichtwohngebäuden ges.	32.814	33.133
davon mit		
1 Raum	1.466	1.637
2 Räumen	3.258	3.285
3 und mehr Räumen / Wohnungen	28.090	28.211
darunter in Nichtwohngebäuden	1.465	1.547
Wohnfläche in 100 qm (Wohn- u. Nichtwohngebäude)	29.565	29.780

Quelle: Hessisches Statistisches Landesamt

Jahr	Wohn- und Nichtwohngebäude			Wohngebäude einschl. Wohnheime			
	Wohnungen	Wohnfläche in 100 qm	Räume insgesamt	insgesamt	davon mit		
					1 Wohnung	2 Wohnungen	3 und mehr Wohnungen
1995	27.366	23.925	123.023	10.615	4.419	3.348	2.848
2000	28.483	25.148	128.598	11.101	4.681	3.476	2.944
2005	29.700	26.380	134.120	11.595	4.978	3.594	3.023
2010	30.491	27.264	138.041	11.959	5.196	3.701	3.062
2011	30.636	27.406	138.673	12.015	5.233	3.711	3.071
2012	31.000	27.842	139.409	12.183	5.508	3.235	3.358
2013	32.268	29.159	139.493	12.244	5.725	3.177	3.259
2014	32.602	30.011	140.557	12.322	5.774	3.189	3.275
2015	32.814	29.565	141.188	12.366	5.799	3.192	3.291
2016	33.133	29.780	142.007	12.423	5.832	3.200	3.306

Quelle: Stat.Bericht HSL



Versorgung

Elektrizitätsversorgung in 1.000 kWh	2015	2016
Abgabe innerhalb der Stadt Fulda	471.804	479.319
davon Produzierendes Gewerbe *)	191.628	202.241
Verkehr	13.558	14.368
Landwirtschaft	2.113	2.240
Handel und Gewerbe	153.598	147.653
Haushalte	79.882	81.001
Öffentliche Beleuchtung	2.915	2.900
Öffentliche Einrichtungen	28.110	28.916
*) ohne produzierendes Handwerk		

Gasversorgung in 1.000 kWh	2015	2016
Abgabe ins Stadtnetz	2.395.950	1.918.149
davon Produzierendes Gewerbe (BDEW)*	1.663.992	1.282.728
Sonstiges Gewerbe	336.269	260.190
Haushalte	373.145	343.408
Öffentliche Einrichtungen	22.544	31.823
*) ohne produzierendes Handwerk		

Wasserversorgung in 1.000 cbm	2015	2016
Gewinnung	5.173	5.402
Fremdbezug	59	58
Gesamtaufkommen	5.232	5.460
Abgabe ins Stadtnetz	3.583	3.819
davon Produzierendes Gewerbe (BDEW)*	328	570
Sonstiges Gewerbe und Haushalte	2.976	3.137
Öffentliche Einrichtungen	279	112
Eigenverbrauch und Verluste	596	623
*) ohne produzierendes Handwerk		

Versorgung

Bäder	2015	2016
SPORTBAD ROSENAU		
50m-Schwimmerbecken 850 qm Wasserfläche		
Mehrzweckbecken 825 qm mit 5 m Sprunganlage		
Nichtschwimmerbecken 660 qm und Planschbecken 106 qm		
Gesamtbesuche	135.500	114.252
davon Schulbesuche	1.191	1.147
und Vereinsbesuche	2.358	2.192
STADTBAD ESPERANTO		
25m-Schwimmerbecken 525 qm		
Nichtschwimmerbecken 111 qm		
Gesamtbesuche	169.875	173.305
davon Schulbesuche	28.195	27.512
und Vereinsbesuche	22.720	23.626
Sportbad ZIEHERS		
33m-Schwimmerbecken 693 qm		
Nichtschwimmerbecken 183 qm und Planschbecken 30 qm		
Gesamtbesuche	107.835	108.536
davon Schulbesuche	35.520	35.910
und Vereinsbesuche	25.949	28.733

Straßenbeleuchtung	2015	2016
Anzahl der Leuchten	8.078	8.108
Gesamtkosten in € *)	1.095.687	1.113.843
davon Stromkosten in € *)	562.312	567.087
Stromverbrauch in kWh	2.799.158	2.775.501
*) Netto ohne MWSt. einschl. Umlagen		

Entsorgung

Stadtreinigung	2015	2016
Beseitigter Müll in t	12.649	13.327
Gesammelter Bioabfall in t	5.789	6.117
Aufgestellte Mülltonnen im Jahresdurchschnitt		
120-l-Behälter mit 14tägiger Leerung	3.103	3.159
240-l-Behälter mit 14tägiger Leerung	4.729	4.749
120-l-Behälter mit 4-wöchentlicher Leerung	4.851	4.807
240-l-Behälter mit 4-wöchentlicher Leerung	3.036	3.014
Aufgestellte Biotonnen im Jahresdurchschnitt		
120-l-Behälter mit 14-tägiger Leerung	6.305	6.357
240-l-Behälter mit 14-tägiger Leerung	6.086	6.052
Aufgestellte Container		
1.100 l mit 1x wöchentlicher Leerung	77	93
1.100 l mit 14tägiger Leerung	1.155	1.160
1.100 l mit 4-wöchentlicher Leerung	37	36
2.500 l mit 14tägiger Leerung	19	18
5.000 l mit 14-täglicher Leerung	2	1
Müllsäcke	1.400	1.700

Verkehr

Kraftfahrzeuge am 31. Dezember	2015	2016
Personenkraftwagen	35.555	36.060
Personenkraftwagen privat	30.281	30.840
Personenkraftwagen gewerblich	5.274	5.220
Nutzfahrzeuge	3.587	3.694
Krafträder	2.914	2.979
Kraftfahrzeuganhänger	3.971	4.030
<i>Quelle: Kraftfahrt-Bundesamt Flensburg</i>		

Omnibusverkehr (RhönEnergie Fulda GmbH)	2015	2016
Wagenbestand	63	63
Linienlänge in km	145	145
Gefahrene Wagenkilometer	2.895.277	2.942.278
Beförderte Personen	8.167.177	8.555.657

Wahlen 2015/2016

Wahl zum Oberbürgermeister der Stadt Fulda		15. März 2015	
		abs.	%
Wahlberechtigte		49.537	
Wähler/Wahlbeteiligung		16.491	33,3
Gültige Stimmen		16.339	
davon entfielen auf	Dr. Heiko Wingefeld	10.881	66,6
	Birgit Kömpel	3.706	22,7
	Ralf Zwengel	1.752	10,7
<i>Quelle: Internetseite der Stadt Fulda, www.wahlen-fulda.de</i>			

Kommunalwahlen

Wahl zur Stadtverordnetenversammlung in Fulda		06. März 2016	
		abs.	%
Wahlberechtigte		49.977	
Wähler/Wahlbeteiligung		22.065	44,2
Gültige Stimmen		21.266	
davon entfielen auf	CDU	551.022	46,5
	SPD	180.747	15,2
	BÜNDNIS 90/DIE GRÜNEN	142.723	12,0
	Freie Demokratische Partei	77.825	6,6
	Christliche Wähler-Einheit e.V.	78.241	6,6
	Die Linke.offene Liste	73.439	6,2
	DIE REPUBLIKANER	82.114	6,9
<i>Quelle: www.wahlen-fulda.de</i>			

Ortsbeiratswahlen in den 24 Ortsteilen der Stadt Fulda

Die Ergebnisse der Ortsbeiratswahlen in den 24 Ortsteilen der Stadt Fulda finden Sie auf der Homepage der Stadt Fulda: www.wahlen-fulda.de

Wahl zum Kreistag im Landkreis Fulda, Ergebnisse der Stadt Fulda

Die Ergebnisse der Wahl zum Kreistag im Landkreis Fulda aus den Wahlbezirken der Stadt Fulda erfahren Sie auf den Seiten der Kreisverwaltung Fulda
<https://www.landkreis-fulda.de/landkreis-intern/wahlen/kommunalwahl.html>

Finanzen - Haushalt

Gesamtergebnisplan Bezeichnung	2015	2016
	Ansatz	
Privatrechtliche Leistungsentgelte	4.554.900	4.468.600
Öffentlich-rechtliche Leistungsentgelte	13.691.600	13.747.500
Kostenersatzleistungen und -erstattungen	5.185.650	6.588.950
Bestandsveränderungen und aktivierte Eigenleistungen	35.000	34.000
Steuern und steuerähnliche Erträge einschl. Erträge aus gesetzlichen Umlagen	81.485.000	85.007.000
Erträge aus Transferleistungen	3.881.750	3.112.850
Erträge aus Zuweisungen und Zuschüssen für laufende Zwecke und allgemeine Umlagen	36.337.250	38.719.800
Erträge aus der Auflösung von Sonderposten aus Investitionszuweisungen pp.	10.514.800	10.366.250
Sonstige ordentliche Erträge	3.899.000	4.772.250
Summe der ordentlichen Erträge	159.584.950	166.817.200
Personalaufwendungen	-41.195.250	-43.256.300
Versorgungsaufwendungen	-7.034.150	-7.292.050
Aufwendungen für Sach- und Dienstleistungen	-38.790.150	-39.606.500
Abschreibungen	-17.818.050	-17.332.700
Aufwendungen für Zuweisungen und Zuschüsse sowie besondere Finanzaufwendungen	-13.719.500	-14.684.700
Steueraufwendungen einschl. Aufwendungen aus gesetzlichen Umlageverpflichtungen	-30.700.500	-30.808.150
Transferaufwendungen	-11.782.400	-13.471.250
Sonstige ordentliche Aufwendungen	-278.250	-267.950
Summe der ordentlichen Aufwendungen	-161.318.250	-166.719.600
Verwaltungsergebnis	-1.733.300	97.600
Finanzerträge	5.807.600	3.279.550
Zinsen und ähnliche Finanzaufwendungen	-3.297.650	-2.548.000
Finanzergebnis	2.509.950	731.550
Ordentliches Ergebnis	776.650	829.150
Außerordentliche Erträge	1.500	1.500
Außerordentliche Aufwendungen	-10.000	-10.000
Außerordentliches Ergebnis	-8.500	-8.500
Jahresergebnis	768.150	820.650

Finanzen - Haushalt

Gesamtfinanzplan	2015	2016
Bezeichnung	Ansatz	
Finanzmittelüberschuss/-fehlbetrag aus laufender Verwaltungstätigkeit	8.409.000	6.731.050
Einzahlungen aus Investitionszuweisungen und Investitionszuschüssen sowie aus Investitionsbeiträgen	8.346.500	8.062.250
Einzahlungen aus Abgängen von Gegenständen des Sachanlagevermögens und des immateriellen Anlagevermögens	1.397.000	1.453.600
Einzahlungen aus Abgängen von Gegenständen des Finanzanlagevermögens	1.594.900	1.530.750
Summe Einzahlungen aus Investitionstätigkeit	11.338.400	11.046.600
Auszahlungen für den Erwerb von Grundstücken und Gebäuden	-4.417.000	-4.462.000
Auszahlungen für Baumaßnahmen	-26.732.800	-26.129.000
Auszahlungen für Investitionen in das sonstige Sachanlagevermögen und immaterielle Anlagevermögen	-6.020.550	-8.210.050
Auszahlungen für Investitionen in das Finanzanlagevermögen	-1.864.500	-2.300.000
Summe Auszahlungen aus Investitionstätigkeit	-39.034.850	-41.101.050
Finanzmittelüberschuss/-fehlbetrag aus Finanzierungstätigkeit	-27.696.450	-30.054.450
Einzahlungen aus der Aufnahme von Krediten und inneren Darlehen für Investitionen und Begebung von Anleihen	8.047.900	5.538.000
Auszahlungen aus der Aufnahme von Krediten und inneren Darlehen für Investitionen und Begebung von Anleihen	-13.192.150	-18.012.100
Finanzmittelüberschuss/Finanzmittelfehlbedarf aus Finanzierungstätigkeit	-5.145.150	-12.474.100
Finanzmittelüberschuss/Finanzmittelfehlbedarf des Haushaltsjahres	-24.432.600	-35.797.500



Magistrat der Stadt Fulda
Statistikstelle
Magistratspressestelle
Schlossstraße 1
36037 Fulda
Telefon: 0661 1 02-0
www.fulda.de
E-Mail: statistik@fulda.de